

NetAttest EPS

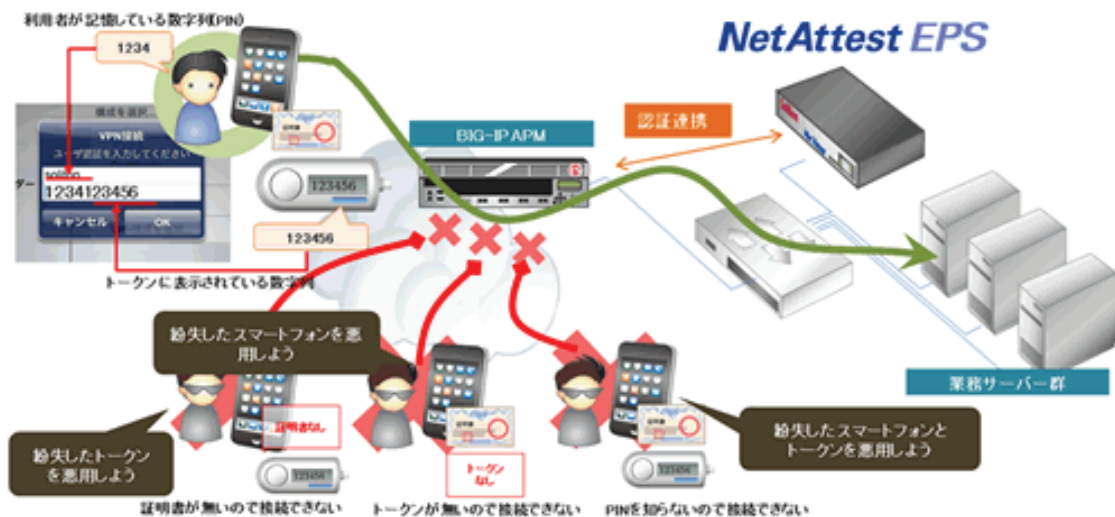
株式会社ソリトンシステムズ
NetAttest EPS

BIG-IP APMとの連携

BIG-IP APMとNetAttest EPSとの連携により、セキュアなリモートアクセス環境を構築できます。

BIG-IP APM経由でSSL-VPNを利用する際、NetAttest EPSのプライベートCA機能から発行したデジタル証明書で端末認証を強化し、ワンタイムパスワード機能によるユーザー認証の強化を実現します。対応している端末は、iPhone/iPad、Windows端末です。

- デジタル証明書やワンタイムパスワードにより、リモートアクセス環境のセキュリティを向上
- デジタル証明書による端末認証の強化、スマートデバイスへの証明書配布
- ワンタイムパスワードによるユーザー認証の強化（二要素認証）

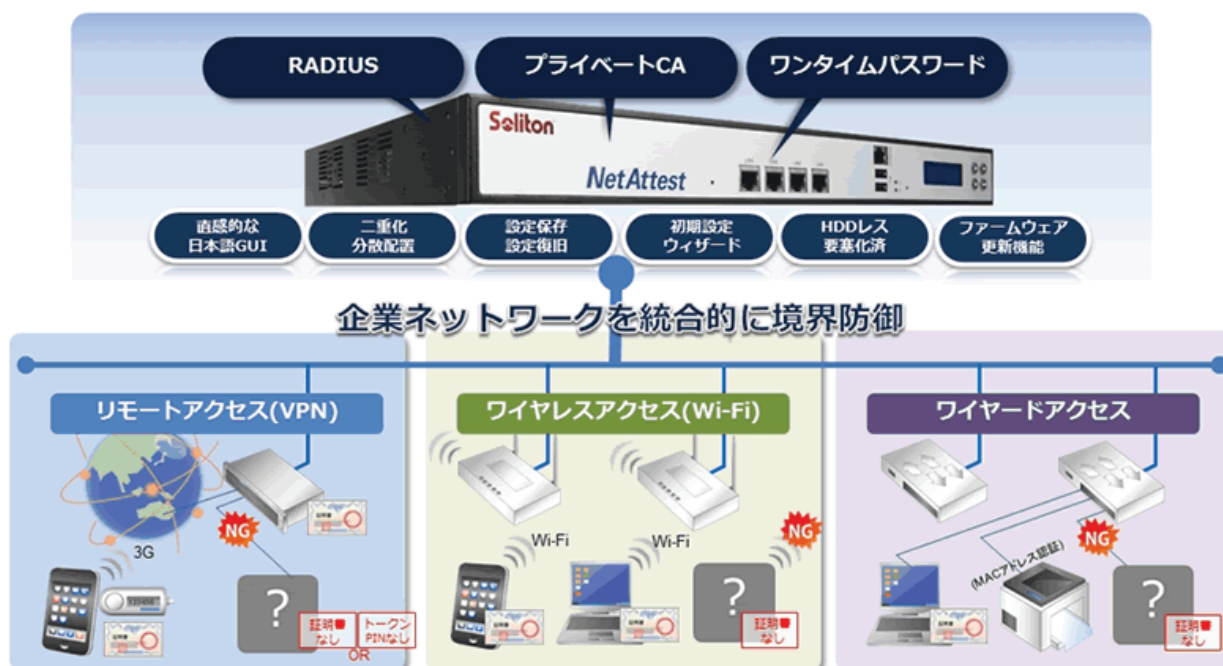


F5 BIG-IPと連携する製品概要

製品名：NetAttest EPS

NetAttest EPSは、認証LANスイッチや無線LANアクセスポイント、VPN機器などと連携し「利用者」や「端末」が正規のものか否かを判断する認証サーバー。認証サーバーとして必要なRADIUSサーバー機能、ユーザー管理機能、プライベートCA（認証局）、ワンタイムパスワードなど、ネットワーク認証に必要な機能を1台で実現したアプライアンスです。

NetAttest EPSは、累計1万台以上の実績あるNetAttestシリーズの中核製品です。



主な特長

- RADIUS機能「様々な認証方式に対応」
- プライベートCA機能「デジタル証明書の発行・管理」
- 拡張CA機能「利用者によるブラウザ経由の証明書の取得・更新」 (オプション)
- ワンタイムパスワード認証機能「VASCO社製OTP対応」 (オプション)
- スマートデバイスに証明書を安全に配布「スマートデバイス対応」 (オプション)
- 特別な知識がなくても短時間で導入可能「箱から取り出して15分で初期設定完了！」
- 英語GUIにも対応「グローバル企業でも利用可能」
- 専用アプライアンス「壊れにくく、安定稼働、サポートも安心」
- バックアップ・リストア機能「万一の時も短時間で復旧・稼働」

認証イメージ

BIG-IP APMにアクセスする際に、正しいクライアント証明書を提出する端末のみ許可し、かつユーザー認証をワンタイムパスワードにて強化。

- (1) デジタル証明書により許可している端末であることを特定
- (2) ワンタイムパスワードの利用によるユーザー認証の強化（二要素認証）
- (3) ログイン完了（ポータル画面へ）

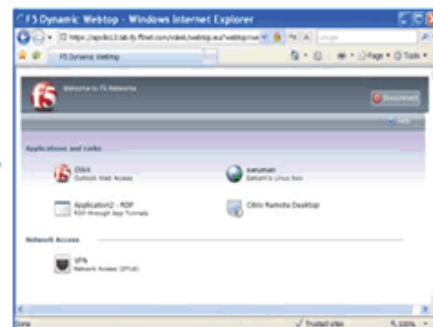
証明書による端末認証



OTPによる二要素認証



ログイン完了(ポータルへ)



NetAttest EPSに関するお問い合わせ先

株式会社ソリトンシステムズ

IT Security事業本部

TEL : 03-5360-3809

E-Mail : netsales@soliton.co.jp

URL : http://www.soliton.co.jp/products/net_security/netattest/eps/



F5 ネットワークスジャパン株式会社

東京本社

〒107-0052 東京都港区赤坂 4-15-1 赤坂ガーデンシティ 19 階
TEL 03-5114-3210 FAX 03-5114-3201

<https://f5.com/jp>

西日本支社

〒530-0012 大阪市北区芝田 1-1-4 阪急ターミナルビル 16 階
TEL 06-7222-3731 FAX 06-7222-3838