



日本電気株式会社

BIG-IP LTM×CLUSTERPRO連携による高可用
アプリケーションサーバシステム

BIG-IP連携ソリューションの紹介

主な特長

Java VMの障害予兆を検知し、事前に対処を行うことでダウンタイムゼロの高可用アプリケーションサーバシステムを実現します。

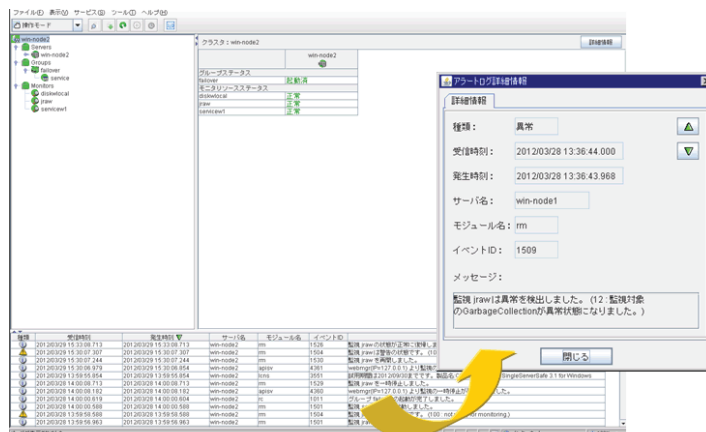
- Java VMの障害予兆の検知を契機としたノードの切り離し、および復旧が可能
- クライアントからのアクセスを常に健全なノードに割り振ることが可能
- オプションの監視製品により、様々な要件へ拡張が可能

CLUSTERPRO X SingleServerSafe（以降SSS）がJava VMの障害予兆を検知したタイミングでiControlを用いてノードの切り離しを実施します。次に、SSSは接続中のセッションがクローズしたことを確認した上で、アプリケーションサーバの復旧処理を開始します。復旧処理後、SSSがiControlを用いてノードを復帰させることで、ノードは再び健全な状態でクライアントからのアクセスを受け取ることができるようになります。SSSは、Java VMの障害予兆を検知することで、BIG-IP LTMがノードの障害を検知するより前にノードの切り離しと復旧処理を行います。よって、BIG-IP LTMは、クライアントからのアクセスを常に健全なノードに割り振ることが可能になります。

F5 BIG-IPと連携する製品概要

製品名 : CLUSTERPRO X SingleServerSafe

HW/SWの異常を監視し、障害時に迅速に対処することでシングルサーバの可用性向上を実現するソフトウェアです。また、オプション製品のCLUSTERPRO X Java Resource Agentを用いることでJava VMの障害予兆を検知することが可能となります。



システム構成図

【連携概要】

アプリケーションサーバシステムを構築する際に、以下の製品を連携させることでシステム全体の可用性を向上させる。

BIG-IP Local Traffic Manager

アプリケーションを理解したインテリジェントな配信を実現するアプリケーション・デリバリー・コントローラ
サービスを止めないきわめて高い信頼性を実現する製品

CLUSTERPRO X SingleServerSafe 3.1

サーバのHW/SW監視により高可用性を実現する製品



BIG-IP LTM×CLUSTERPRO連携による高可用アプリケーションサーバシステムに関する お問い合わせ先

日本電気株式会社

第一ITソフトウェア事業部 CLUSTERPROグループ

E-Mail : info@clusterpro.jp.nec.com

URL : <http://www.nec.co.jp/clusterpro/>



F5 ネットワークスジャパン株式会社

東京本社
〒107-0052 東京都港区赤坂 4-15-1 赤坂ガーデンシティ 19 階
TEL 03-5114-3210 FAX 03-5114-3201
<https://f5.com/jp>

西日本本社
〒530-0012 大阪市北区芝田 1-1-4 阪急ターミナルビル 16 階
TEL 06-7222-3731 FAX 06-7222-3838